

DOUBLE ARRAY

MANUALE SOSPENSIONE



peecker sound®

SOUND REINFORCEMENT

CONTROLLED RADIATION

ACOUSTIC RESEARCH

AS16MH - AS4L

Istruzioni di assemblaggio e montaggio

DISPOSIZIONI DI SICUREZZA

La sicurezza è il primo pensiero quando si progettano e si utilizzano sistemi di sospensione per diffusori professionali appesi. I diffusori devono sempre essere fissati da tecnici specializzati o da personale addestrato in collaborazione con montatori professionisti.

L'installazione dei diffusori Peecker Sound, tramite l'uso degli accessori di sospensione descritti in questo manuale, seguendo specifiche istruzioni di assemblaggio, deve essere effettuata solo da personale qualificato in piena conformità con le regole di sicurezza e gli standard del paese dove avviene l'installazione.

Poiché i requisiti di funzionamento e sicurezza variano da paese a paese, è impossibile fornire criteri di sicurezza universali. Pertanto è fondamentale che l'utente sia consapevole delle disposizioni di sicurezza locali e segua i relativi manuali di applicazione. Coloro che si occupano dell'assemblaggio in loco di un sistema appeso per prodotti audio devono garantire il suo sicuro assemblaggio, sistemazione e fissaggio. Gli accessori di sospensione Peecker Sound sono destinati al solo uso nei sistemi Peecker Sound e non sono progettati né concepiti per l'utilizzo in combinazione con nessun altro diffusore o apparecchio. I sistemi di sospensione Peecker Sound assicurano la sospensione verticale di diffusori in cluster a punti di fissaggio solidi e adeguati situati in strutture fisse come i soffitti dei teatri, le sale da concerto, gli spazi al coperto, ecc... o in elementi "modulari" quali le capriate delle torri di montaggio o altre impalcature per eventi itineranti. Ogni elemento del soffitto, pavimento o qualsiasi altro supporto su cui sia installato o appeso un sistema Peecker Sound deve essere in grado di sostenere in sicurezza il suo peso. Gli accessori di sospensione devono essere agganciati in sicurezza e fissati sia al diffusore che al soffitto, pavimento o altro supporto. Quando i componenti sono assemblati su soffitti, pavimenti o travi, assicurarsi che ogni sistema di fissaggio e ancoraggio abbia un'adeguata portata di carico. Per stabilire se un certo punto di fissaggio possa essere utilizzato per un carico specifico, vanno considerate la conformazione e la struttura della mattonatura e dei soffitti. Tutti i diffusori appesi in teatri, palazzetti dello sport, o in altri luoghi di lavoro e/o intrattenimento, devono essere forniti di un sistema di sospensione principale e un sistema di sicurezza secondario indipendente con una portata di carico adeguata. Come sistemi di sicurezza secondari usare solo cavi di acciaio e catene per edilizia con una portata di carico certificata.

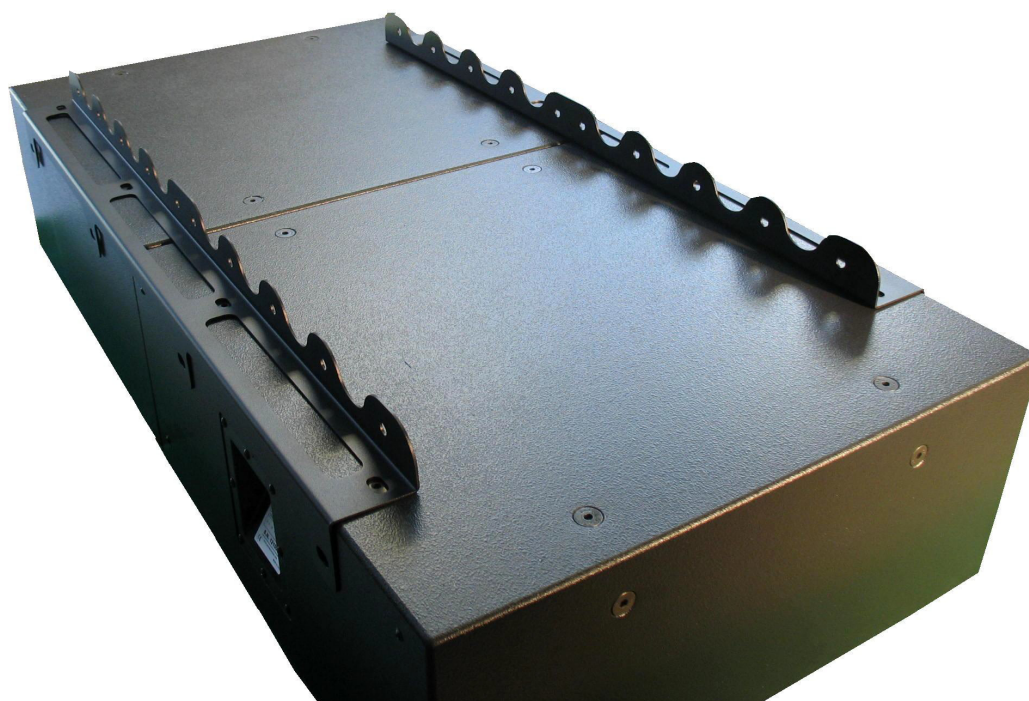
ATTENZIONE

Prima dell'utilizzo controllare lo stato di tutti i componenti comprese le catene di sollevamento, le staffe di sospensione, i mobili, il loro apparecchi di sospensione ecc... per identificare qualsiasi rottura, deformazione, corrosione e/o deterioramento che possano incidere sulla corretta e sicura installazione. Se questo controllo rivelasse qualsiasi danno o se il più piccolo dubbio dovesse emergere riguardo l'integrità e la sicurezza di un pezzo, non utilizzarlo per nessuna ragione. Sui componenti di sospensione inoltre vanno effettuati periodici e rigorosi controlli. La legislazione sulla sicurezza e i requisiti di controllo variano da paese a paese e, in molti casi, è necessaria un'ispezione annuale condotta da organismi di controllo.

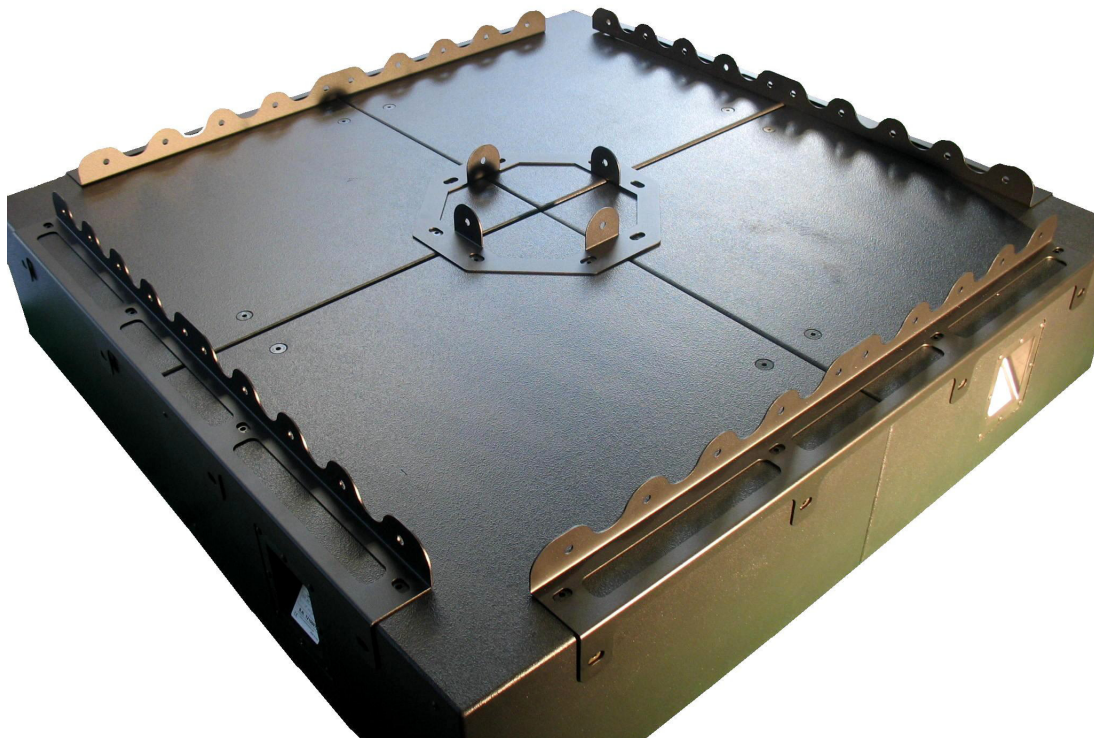
ASSEMBLAGGIO

Per assemblare i moduli AS4L e AS16MH si prega di utilizzare gli accessori riportati nelle figure. Ve ne sono di due tipi, una staffa e una flangia ottagonale.

Per fissare una singola coppia AS4L + AS16MH, svitare le viti posizionate vicino ai due margini opposti di ogni modulo, sia sulle facce orizzontali che verticali (16 viti in totale), quindi utilizzarle per fissare le due staffe ai moduli, come nella figura seguente. Scegliere i lati corretti per evitare che il pannello con i connettori rimanga nascosto nell'interfaccia tra le due.



Per fissare 4 moduli, due AS4L e due AS16MH, formando un quadrato, vedere la seguente immagine. Svitare le viti vicino ai due margini consecutivi di ogni modulo, sulle facce orizzontali e verticali (una delle due facce verticali deve essere quella con i connettori) e utilizzarle per fissare 4 staffe sul perimetro del quadrato (32 viti in totale). Quindi svitare le 8 viti che appaiono al centro del quadrato e utilizzarle per fissare la flangia ottagonale centrale.

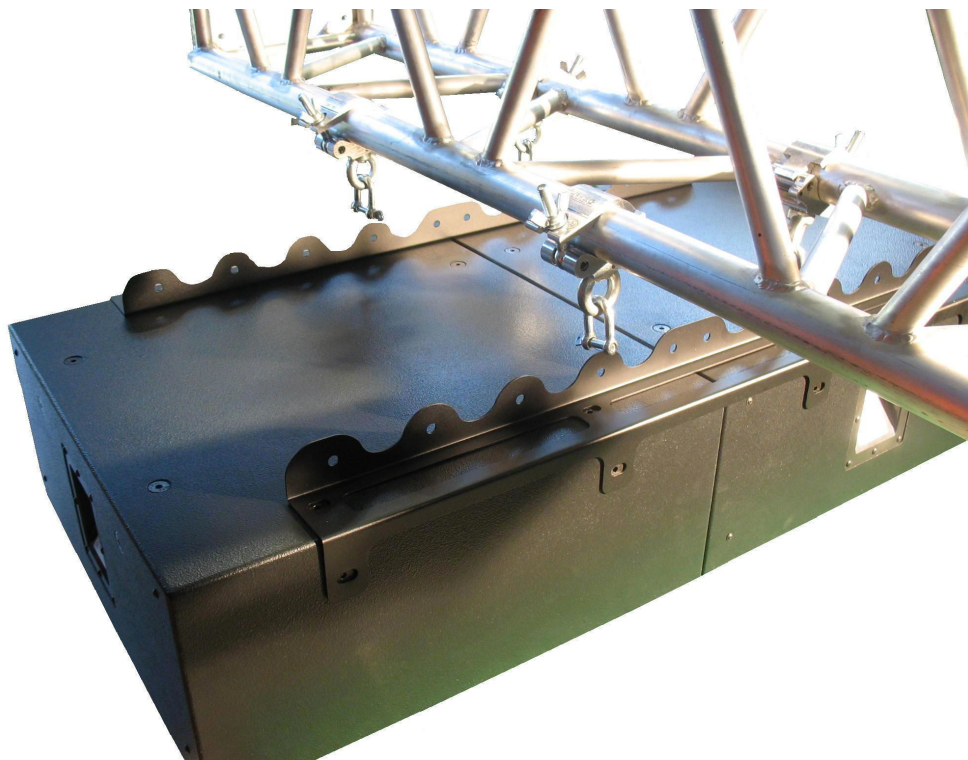


Fare attenzione alla corretta disposizione “incrociata” delle due coppie di moduli, mostrate nella seguente figura (sistema visto da sotto).



MONTAGGIO

Per agganciare i cluster così assemblati potete usare gli Aliscaf, gli anelli e i ganci sistemati come nelle due seguenti figure.



Nel caso della doppia coppia è fondamentale impiegare 6 punti di ancoraggio, inclusi due al centro come nella seguente figura.

